



Das Till Richter Museum im Schloss Buggenhagen ist das einzige und größte Museum in Mecklenburg-Vorpommern, das sich besonders der internationalen, zeitgenössischen Kunst angenommen hat. Vom Kunsthistoriker und Sammler Dr. Till Richter im Jahr 2013 gegründet und geleitet, präsentiert das Museum jährlich ca. zehn Ausstellungen in allen Medien von den vielversprechendsten jungen aber auch von etablierten internationalen und deutschen Künstler/innen.

Das historische Schloss mit circa 1000qm Ausstellungsfläche, gelegen in einem idyllischen Park, ist nicht nur für Berliner und Hamburger zur Destination geworden. Persönlich führt der Direktor Gäste aus der ganzen Welt mehrsprachig durch die Ausstellungen.

Seit Dr. Peter Ludwig (Museum Ludwig) ist es das erste Mal in Deutschland, dass ein privates Museum von einem promovierten Kunsthistoriker gegründet, ausgestattet und geleitet wird. Der Fokus liegt dabei nicht auf der eigenen Sammlung, sondern darauf, in Kooperation mit den Künstlern, Galerien und anderen Institutionen eine Bühne für Kunst zu schaffen, die später in den bedeutendsten Museen der Welt zu sehen sein wird. **Deshalb ist das Till Richter Museum ein echter Geheimtipp in der internationalen Museumslandschaft.**

The Till Richter Museum, Buggenhagen Castle, is the biggest and also the only museum in Mecklenburg-Cispomerania that has devoted itself exclusively to international contemporary art.

Founded in 2013 by the art historian and collector Dr. Till Richter the museum presents at least ten exhibits yearly showing art by the most promising emerging and established, German and international artists.

The historical manor with its 10,000 sq.ft. exhibition space situated in an idyllic park has become a destination not only for the closest metropolises Berlin and Hamburg. The polyglot director will personally guide guests from all over the world through the halls.

It is the first time in Germany since Peter Ludwig (Museum Ludwig) that a private museum is founded, installed and directed by an expert art historian. The focus is not in presenting the own collection but in providing a stage together with the artists, galleries and other institutions for art that will later on be seen in the most significant museums worldwide. **This is why the Till Richter Museum is a real insider tip to discover within the international museum scene.**

SAISONERÖFFNUNG 2017/18

VERNISSAGE | 15. APR 2017 | 14-18 Uhr
VIER NEUE AUSSTELLUNGEN

FOCUS BERLIN

GROUP SHOW (D) – *BERLIN-based*
ANGELIKA ARENDT (D) – *Fantasie & Fuge*
KATRIN GÜNTHER (D) – *Under Construction*
NORMAN RICHTER (D) – *Werkschau*

Freier Eintritt

ÖFFNUNGSZEITEN 2017/18

[15. April 2017 bis 07. Januar 2018]

Donnerstag bis Sonntag 11.00 bis 18.00 Uhr
Director's Tour 15.00 Uhr

Mittwochs nach Vereinbarung/ ab 8 Personen
An Feiertagen und Sonntag nach einer
Vernissage 12.00 bis 18.00 Uhr

KONTAKTE

Museum Director & Founder: Dr. Till Richter
till.richter@tillrichtermuseum.org

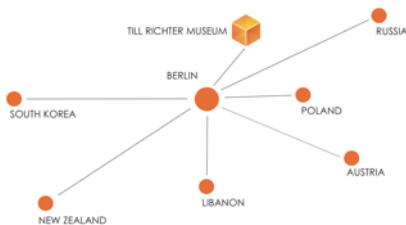
Director of Education and Special Programs:
Eugenia Frese
eugenia.frese@tillrichtermuseum.org

Till Richter Museum – Schloss Buggenhagen
Straße des Friedens 6 | 17440 Buggenhagen
Germany

OFFICE +49 38374 – 55 19 19
WEB <http://tillrichtermuseum.org>

VERNISSAGE | SAISON 2017 VIER NEUE AUSSTELLUNGEN

OSTERSAMSTAG | 15. APRIL 14–18 UHR | FOCUS BERLIN

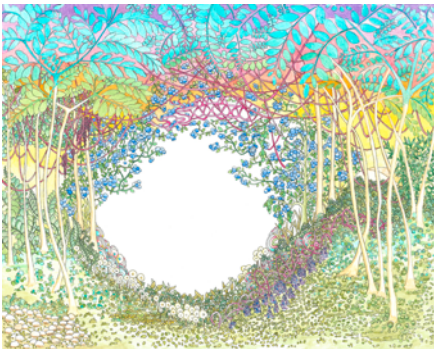


MainStage | GROUP SHOW - BERLIN-based

In der MainStage zeigen wir die Gruppenausstellung „Berlin-based“ mit 14 Künstler/innen aus sieben Ländern in vier Kontinenten. Gemeinsam ist allen, dass sie in Berlin leben und arbeiten. Ihre Werke allerdings weisen eine große Bandbreite auf: Von Titanskulpturen über klassische und experimentelle Malerei bis zu Videowerken.

KÜNSTLERINNEN UND KÜNSTLER | BERLIN-based:

AXEL ANKLAM · SAID BAALBAKI · WOLFGANG GANTER · THOMAS HENNINGER · MARC VAN DER HOCHT
LEV KHESIN · JENS LÜSTRAETEN · JAN MUCHE · RAINER NEUMEIER · SO YOUNG PARK · MANFRED PECKL
BETTINA SCHOLZ · NICOLA SWIETKOWIAK · PETE WHEELER



SPOTLIGHT SUITE | ANGELIKA ARENDT - *Fantasie & Fuge*

Angelika Arendt präsentieren wir in der Spotlight Suite mit „Fantasie und Fuge“ – einer Ausstellung ihrer Zeichnungen, Aquarelle, Drucke und Skulpturen. Ähnlich der Kompositionsformen sind die Werke einerseits spontaner Ausdruck einer künstlerischen Einsicht, andererseits erwachsen die einzelnen bildnerischen Elemente zwingend eins aus dem anderem.



PRINTS & DRAWINGS | KATRIN GÜNTHER - *Under Construction*

Im Prints and Drawings Room haben wir die Ehre u.a. großformatige Zeichnungen von Prof. **Katrin Günther** (Hochschule Konstanz) zu zeigen. Schwarz auf Weiß, teils in Tusche, teils in Öl entwirft die Architektin und Künstlerin ebenso beeindruckend dichte wie vertiginös instabile „Bauten“. Die Ausstellung „Under Construction“ lässt sich somit als Metapher für eine Welt im Wandel verstehen.



SCREENING ROOM | NORMAN RICHTER - *Werkschau*

Norman Richter ist mit einer Werkschau zu Gast im Screening Room. Der mehrfach ausgezeichnete Filmemacher zeigt drei Kurzfilme, die die Rahmen zwischen Dokumentarfilm und Videokunst auflösen.